

3 6 5 일 , 고 흥 은 즐 겁 다

ENJOY!

GO

HEUNG



깨끗한 청정 바다와
늘 푸른 하늘이
만나는 곳,

365일
고흥은 즐겁다





CONTENTS



녹동· 소록도· 거금도권



녹동항·녹동신항	08
녹동수산·건어물시장	08
바다정원	09
음식의거리	09

소록도중앙공원	10
국립소록도박물관	10
마리안느마가렛 사택	11
검사실·감금실	11

거금대교	12
적대봉·거금생태숲	12
금산해안경관	13
거금도 유람선(금당팔경)	13

연흥도(미술관, 벽화, 섬길)	14
------------------	----

남열· 팔영산권



남열 해돋이해수욕장·일출	18
고흥우주발사전망대	18
미르마루길	19
영남 용바위	19
팔영대교	19
남열 Zip트랙(Zip-Track)	19

팔영산	20
팔영산 편백치유의 숲	20
팔영산 자연휴양림	21
농가사	21



나로도권



나로도항	24
삼치의 거리	24
나로도 편백숲	25
해창만오토캠핑장	25
나로우주과학관	26
국립청소년우주센터	27
애도(속섬) 힐링파크	28

전시·체험



고흥분청문화박물관	30
마복산목재문화체험장	31
시호도 원시·개막이체험	31
해수욕장·사찰	32
모범 음식점	33
우수 숙박업소	34
교통정보	35



사진찍기 좋은곳



트레킹하기 좋은곳



드라이브하기 좋은곳



#녹동·소록도·거금도권

녹동
소록도
거금도
연흥도



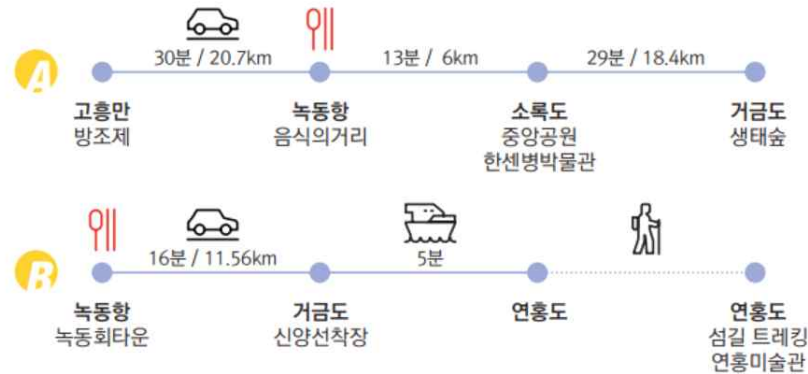
늘 푸르다

푸른 바다의 생생함을 흠뻑 즐기고
푸른 눈의 두 천사 마르안느와 마가렛의
사랑을 만나다.



추천 관광 코스

당일 일정



1박 2일 일정



365일, 고흥만 바다 - 고흥만 관광안내

#녹동

녹동항·녹동신항

도양읍 비봉로 266-16
1666-7710 (녹동신항여객선터미널)

조용하고 풍요로움이 가득한 전형적인 항구로, 인근 각 섬 지역을 연결하는 기점 역할을 한다. 녹동신항여객선터미널에서 카훼리를 이용해 3시간 30분만에 제주까지 갈 수 있다.



녹동 수산·건어물 시장

도양읍 목남가는길 19

녹동 인근 섬 지역에서 나는 활어, 선어, 김, 미역, 다시마, 멸치 등 고흥청정바다의 각종 수산물을 저렴한 가격에 구매하고 직접 맛볼 수 있다.



바다정원

도양읍 봉암리 3953

바다위에 떠있는 지름 80m, 둘레 251m의 인공섬으로 야외무대, 전망대 등이 마련되어 있다. 밤이 되면 바다정원의 화려한 야간조명과 아름다운 소록대교의 야경을 감상할 수 있다.



음식의 거리

녹동회타운에서 바다정원앞에 이르는 350m구간에 조성되어 있다. 고흥 9미(味)중 1미인 참장어, 봉장어를 이용한 다양한 요리를 만날 수 있다. 특히 장어탕이 일품이다.



#소록도

소록도 중앙공원

도양읍 소록해안길 65
061-840-0500 (국립소록도병원)

소록도 중앙공원은 1936년 12월부터 3년 4개월 동안 연 인원 6만여명의 환자들이 강제 동원되어 조성되었다. 환자들이 직접 가꾸어 놓은 빼어난 조경은 보는 이의 감탄을 자아낸다. 공원 곳곳에는 환자들의 아픔을 간직한 역사기념물들이 잘 보존되어 있다.



국립소록도병원 한센병박물관

한센병 극복의 역사와 한센인의 삶을 느낄 수 있는 곳이다. 국립소록도병원과 환자들의 생활상을 보여주는 갖가지 자료가 전시되어 있다.



마리안느마가렛 사택 등록문화재 제660호

마리안느와 마가렛은 1960년대 소록도에서 한센인을 돌보기 위한 간호사가 필요하다는 소식을 접하고, 20대 후반의 젊은 나이에 소록도에 들어와 2005년까지 40년 동안 한센인을 돌보는 자원봉사자로 봉사의 삶을 살았다.



검시실 문화재청 등록문화재 제66호

검시실 또는 해부실이라고 불리는 이 건물은 1935년 5월에 건축된 시멘트 벽돌조 건물로 입구쪽 방은 사망환자 검시 해부실로 안쪽은 검시전 유해를 보관하던 영안실로 사용되었다.



감금실 문화재청 등록문화재 제67호

1935년 5월에 건축된 시멘트벽돌 건물로, 두 건물이中间的 회랑으로 연결된 H자형 평면을 이루고 있어 형무소와 유사한 구조로 되어있다.



365일, 고령을 돌린다 - 고령관광안내부

#거금도


거금대교

 도양읍 소록리



국내 최초로 차량과 자전거·보행도로 2층 복합 교량이다. 다리의 색이 노란색이라 '금빛대교'라고도 불린다. 자전거를 대여해서 바다 위를 달리는 색다른 기분을 느낄 수 있다. 특히 야경이 매우 아름답다.

적대봉·거금 생태숲

 금산면 어전리, 석정리 일원

높이 592m인 적대봉은 마치 바다에 떠 있는 고래등 같은 분위기를 풍기는 산이다. 전망이 매우 뛰어나 조선시대 봉수대로서 큰 역할을 한 '적대봉 봉수대'가 원형 그대로 잘 보존되었다. 거금생태숲은 주요 난대수종인 후박, 이팝 등 11종의 자생군락지가 있는 등 동식물자원의 식생특이성과 식물생태학적 가치가 높은 곳이다.



#연홍도

연홍미술관

금산면 연홍길 94
010-7256-8855



폐교된 연홍분교가 작은 미술관이 되었다. 섬과 바다가 자연스럽게 어울리는 아름다운 휴식공간으로 연중 작품 전시와 예술인들의 체류창작활동 공간으로 각광받고 있다.

연홍도 벽화



국내의 수많은 벽화 마을 중 단연 손꼽히는 곳. 예쁜 벽화, 창작 조형물, 조각 등 섬 전체 구석구석 가는 곳마다 인생사진에 도전할 수 있다.

연홍도 섬길



'가고 싶은 섬'으로 선정된 연홍도, 연홍도의 섬 길에는 세가지의 다른 이야기와 색다른 풍경이 펼쳐진다.

좀바골 가는길(0.94km) 연홍도 골목길(1.16km) 아르게 숲길(1.76km)



도선 시간표

· 거금도 신양선착장 ↔ 연홍도 (소요시간 5분 / 왕복 2,000원)+탐방료 3,000원

하계시간 4월 ~ 9월		동계시간 10월 ~ 3월	
07:55	08:00	07:55	08:00
09:45	09:50	09:45	09:50
11:00	11:05	11:00	11:05
12:30	12:35	12:30	12:35
14:30	14:35	14:30	14:35
16:00	16:05	16:00	16:05
18:00	18:05	17:30	17:35

도선안내 | 선장 010-8585-0769, 사무장 010-5064-0661

· 녹동여객선터미널 ↔ 연홍도 (소요시간 25분 / 4,400원)

녹동항 문의 | 061-843-2300, 1666-7710

#남열·팔영산권

남열
팔영산
팔영산 자연휴양림
능가사

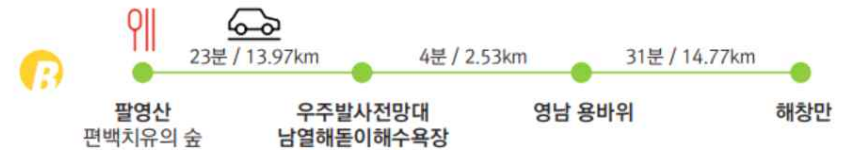
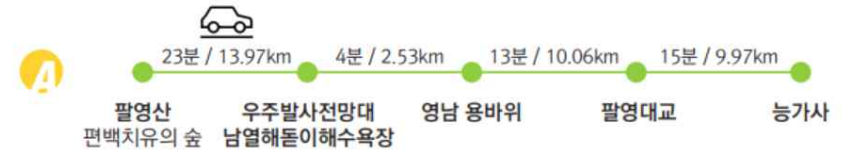
늘 아름답다

아름다운 일출을 바라보며
세상을 품는 미래를 상상한다.

고흥에서 만난
자연은 아름답고
신비롭기까지 하다.

추천 관광 코스

당일 일정



1박 2일 일정

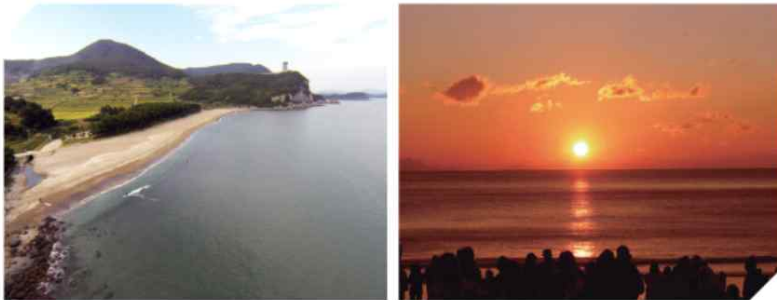


365일, 고흥을 즐긴다 - 고흥관광안내북

#남열

남열 해돋이해수욕장·일출 영남면 남열리 175-2

고운 모래가 깔린 800m 길이의 넓은 백사장과 50년생의 울창한 소나무숲이 시원한 휴식공간을 제공하는 천혜 해수욕장이다. 특히 남열리 일출은 드넓은 백사장에서 해돋이 일출을 감상할 수 있는 최고의 장점을 지닌 곳이다. 매년 1월1일 새해 해맞이 행사가 열려 전국에서 많은 사람이 찾고 있다.



고흥우주발사전망대 영남면 해맞이로 840 061-830-5870

지하1층 지상7층으로 조성된 우주발사전망대는 나로우주센터와는 해상으로 15km 직선거리에 위치하여 나로호 발사 광경을 넓은 바다와 함께 볼 수 있다. 우주도서관과 우주체험 공간 등도 마련되어 있다.



이용안내

- 이용시간 : 09:00~18:00(성수기 탄력운영)
- 이용요금 : 개인 (어른 2,000원, 청소년·군인 1,500원, 어린이 1,000원)
단체 (어른 1,000원, 청소년·군인 700원, 어린이 500원)
- 휴관일 : 매주 월요일, 정부지정 공휴일 다음날

미르마루길

걸으면 소원이 이루어진다는 미르마루길은 다도해의 해상경관을 한 눈에 볼 수 있고 고흥의 생태문화를 맘껏 즐길 수 있는 명품탐방로이다.



미르마루탐방로
기본코스 4km/80분 | 발사전망대 - 몽돌 해변 - 용바위

천년의 오솔길
1코스 2.6km/60분 | 발사전망대 - 곤내재 - 2삼거리 - 용암전망대

영남 용바위 영남면 우천리 58-4

용바위는 먼 옛날 남해바다의 해룡이 하늘로 승천할 때 이곳 암벽을 타고 기어 올라갔다 하는 전설을 품고 있다. 승천하는 자국이 너무도 뚜렷하게 남아있어 신기함을 자아내게 한다.



팔영대교 영남면 우천리

팔영대교는 고흥군 영남면 우천리와 여수시 화정면 적금도를 잇는 다리이다. 총 연장 1,340m의 현수교로 주탑 높이는 138m에 이른다. 깨끗한 남해바다와 뛰어난 조형미를 갖춘 팔영대교의 어우러짐을 즐길 수 있다.



남열 짚트랙(ZIP-TRACK)

남열 짚트랙은 1530m로 해상 단일코스로는 세계 최장 짚트랙(짚라인)이다. 우주발사전망대에서 출발하여 용바위로 도착하는 남열 짚트랙은 고흥 청정바다를 짜릿하게 맘껏 즐길 수 있는 안전한 레포츠로 각광받고 있다.



#팔영산

팔영산

점암면 팔봉길 19-51
061-835-7828

팔영산은 여덟 봉우리가 남쪽을 향해 일직선으로 솟아 있어, 팔봉산, 팔령산, 팔전산 등으로도 불린다. 산 정상에서 동쪽으로 여자만과 다도해, 일출의 장관을 볼 수 있다.



팔영산 편백치유의 숲

영남면 천사로 529-191
061-830-6984~5
<http://chiyu.goheung.go.kr>

국내 최대 규모인 '편백 치유의 숲'에서 피톤치드, 음이온 등 다양한 치유인자를 활용해 면역력을 증강시키고 건강증진을 위한 산림치유의 공간이다. 테라피센터, 명상쉼터, 치유의 숲길 등이 조성되어 있다.



팔영산 자연휴양림

영남면 팔영로 1347-418
061-830-5430
<http://singihan.goheung.go.kr>

팔영산 자연휴양림은 다도해해상국립공원 팔영산지대로 팔영산 동쪽계곡에 있다. 숲속의 집, 야영장, 물놀이터 등의 휴양시설에서 깨끗한 자연을 맘껏 느낄 수 있다.



능가사

점암면 팔봉길 21
061-832-8090
<http://www.neunggasa.org>

보물 제1307호로 지정되어 있는 능가사 대웅전은 정면 5칸, 측면 3칸의 팔작지붕을 한 건물로 규모가 크고 웅장하다. 조선 중후기 남해안 지역 사찰건축의 일면을 보여주고 있어 학술적 미술사적 가치가 뛰어나다.



#나로도권

나로도
우주관련시설
애도(쑥섬)

늘 꿈꾸다

북적이던 오래된 항구의 매력에 빠졌다.

만선의 꿈을 넘어
우주로 가는 꿈이 현실이 되었다.

오늘,
고흥에서 새로운 꿈을 꾸다.

추천 관광 코스

당일 일정



1박 2일 일정



365일, 고흥을 즐긴다 - 고흥관광안내내보

#나로도

나로도항

나로도항이 있는 외나로도는 갯바위 낚시터와 하얀 백사장과 노송이 아름다운 나로도해수욕장으로 유명하다. 나로도항은 어선 수백 척이 접안할 수 있는 부두시설과 싱싱한 수산물을 싸게 구입할 수 있는 수협위판장 등이 잘 구성되어 있다.



삼치의 거리

나로도항은 예로부터 삼치로 유명했다. 일제 강점기 때부터 파시가 열렸고 삼치의 어업전진기지로 삼았다. 나로도 삼치를 최고로 쳤기 때문이다. 삼치구이, 삼치미역국, 삼치탕, 삼치어죽, 삼치회 등 삼치의 모든 요리를 맛볼 수 있다.



나로도 편백숲



봉래면 예내리 산 212-14
061-830-6584

봉래산 편백숲은 80년 이상 된 삼나무 편백 3만주가 울창한 숲을 형성하여 제대로 된 피톤치드 산림욕을 즐길 수 있다. 국내 대표적 희귀 야생화인 복수초(福壽草)의 대규모 자생 군락지가 서식하고 있다.



해창만오토캠핑장



포두면 팔영로 405
061-833-9690
<http://www.hcmcamping.com>

호수처럼 잔잔한 해창만과 끝없이 펼쳐진 갈대밭에 캠핑장이 자리잡고 있다. 다도해해상국립공원으로 지정된 마복산과 포두 해안도로, 해창만 방조제, 개펄과 포구, 남해바다의 풍광까지 마음껏 즐길 수 있다.



시설안내

- 오토캠핑 21면, 일반캠핑 27면
- 글램핑장 A(퀵2) 7동, B(퀵1,온돌) 7동 / 각 기준인원 4인

#우주관련시설

나로우주과학관

📍 봉래면 하반로 490
☎ 061-830-8700
🌐 <http://www.narospacecenter.kr>

우주과학기술 전시·교육기능 및 우주센터 방문자센터(Visitor Center) 기능을 수행하는 우주과학관이다. 로켓, 인공위성, 우주공간 등을 소재로 한 전시 체험 공간과 4D 돔 영상관, 야외 전시장 등으로 구성되어 있다.



🔍 체험프로그램

4D 돔 4차원 영상관

다양한 우주영상 콘텐츠를 몸으로 직접 느끼는 체험 (소요시간 30분)

나로호발사 영상 및 심층해설

- 나로우주센터 소개 및 발사 영상상영 (20분)
- 우주과학관 전시 심층해설 (40분)

이용안내

- 이용시간 : 10:00~17:30 (17:00 까지 입장가능)
- 이용요금 : 개인 (어른 3,000원 청소년,어린이 1,500원)
단체 (어른 2,500원 청소년,어린이 1,000원)
미취학 어린이, 경로우대자, 장애인, 국가유공자는 면제
- 휴관일 : 매주 월요일, 설/추석, 1월 1일, 정부지정공휴일 다음날

국립청소년우주센터

📍 동일면 덕흥양쪽길 200
☎ 061-830-1500
🌐 <https://nysc.kywa.or.kr>

국내 최초의 우주전문 수련시설인 청소년우주체험센터는 우주체험활동관과 생활관으로 구성되어 있다. 비행사 훈련체험, 무중력 우주적응, 우주선 조종 등의 신비한 우주과학활동을 직접 체험할 수 있고 사전예약을 통해 당일 체험도 가능하다.



🔍 체험프로그램

단체

· 당일형 체험

청소년 포함한 15명 이상의 단체
유선 상담 후 일정확인
061-830-1513

· 숙박형 체험

학교 및 청소년단체 (초4~고3)
매년 3월중 접수, 심사 통해 선정 확인
061-830-1516

개인

· 가족 캠프

청소년 포함한 2명 이상의 가족
매월 1회 운영, 홈페이지 선착순 신청
061-830-1578

· 특성화 캠프

초4~고3 청소년
여름/겨울방학 운영, 홈페이지 선착순 신청
061-830-1584

| 체험 프로그램 요금 : 홈페이지 참조 및 전화문의

#애도(쑥섬)

애도(쑥섬)힐링파크



봉래면 사양리 (나로도역객센터미널)
 010-2504-1991, 010-8672-9222
<http://www.ssookseom.com>

한국관광공사 '2017 가고 싶은 섬' 33섬 가운데 하나로 선정된 애도(쑥섬)는 전라남도 제1호 민간정원이다. 국내 유일의 해상 꽃 정원과 난대 원시림이 울창한 당숲, 탐방로에서 만나는 사연 있는 바위들, 등대길 까지 여러 힐링 명소와 이색적인 체험이 가득하다.



애도(쑥섬) 탐방코스 (1시간 30분 소요)

선착장 - 갈매기카페 - 난대원시림 - 환희의언덕 - 문당길 - 우주정원(꽃정원) - 여자산포바위 - 남자산포바위 - 신선대 - 동백길 - 사랑의 돌담길

애도(쑥섬) 입장료

성인 5,000 단체, 학생, 노인 4,000 고흥군민 3,000



사람보다 고양이가 많은 애도(쑥섬). 길고양이 40여마리가 살고 있는 애도는 국내 최초 '고양이 섬'으로 만들자는 아이디어가 제시되었다. 길고양이와 주민들이 평화롭게 공존하는 애도(쑥섬)로 다시 태어나고 있다.



도선 시간표

10인 이상 단체 사전예약 필수
010-2504-1991, 010-8672-9222

· 나로도항 ↔ 애도(쑥섬) (소요시간 5분 / 왕복 2,000원)

#전시체험

고흥분청문화박물관

📍 두원면 분청문화박물관길 99
 ☎ 061-830-5990
 🌐 <http://buncheong.goheung.go.kr>



고흥분청문화박물관은 국내 최대 규모의 분청사기 가마터인 사적 제519호 운대리 가마터에 자리잡고 있다.

운대가마터에서 출토된 유물들이 보존 전시되어 관람할 수 있고, 다양한 교육 체험프로그램이 운영되고 있다. 또한 고흥 설화문학실, 가족문학관 등 고흥에서만 만날 수 있는 문화시설이 잘 조성되어 있다.



이용안내

- 이용시간 : 10:00~18:00
- 이용요금 : 개인 (성인 2,000원, 청소년 1,500원, 어린이 1,000원)
단체 (성인 1,000원, 청소년 700원, 어린이 500원 / 20명 이상, 예약필수)
- 휴관일 : 매주 월요일, 설/추석, 1월1일, 정부지정공휴일 다음날

마복산목재문화체험장

📍 포두면 우주로 1296
 ☎ 061-830-5514
 🌐 <http://singihan.goheung.go.kr>



마복산목재문화체험장은 나무로 만든 공예품 감상과 전통한옥, 목재가공 등 다양한 체험이 가능한 산림휴양공간이다. 12,000여개의 자연석과 18,000본의 화초와 목분류가 자리하고 있다.

이용안내

- 입장료 및 목재문화전시실 관람 : 무료
- 목재문화체험장, 전통한옥체험장 : 유료 (상세정보는 홈페이지)

시호도 원시·개막이 체험

📍 동일면 덕흥리 184-7
 ☎ 061-830-5697, 833-0091
 🌐 <http://sihodo.goheung.go.kr>



하늘에서 바라본 섬의 지형이 호랑이가 죽어 누워있는 모양과 같다하여 '시호도'라고 불린다. 마을앞 바다에서 즐기는 갯벌체험과 원시 채집활동인 개막이 체험 등 다양한 체험 프로그램에 참여할 수 있다.

이용안내

- 이용요금 : 성인 5,000원 청소년 4,000원 어린이 3,000원 (도선비 포함)
- 체험 (어로체험, 원시모험, 원시취사, 수렵체험 등) 요금 별도

#해수욕장



남열해돋이해수욕장
 영남면 남열리 175-2



익금해수욕장
 금산면 어전리 424-15



발포해수욕장
 도화면 발포리 13-6



나로우주해수욕장
 봉래면 신금리 723



대전해수욕장
 두원면 대전리 37-16



풍류해수욕장
 두원면 풍류리 683

#사찰



금탑사·비자나무숲
 포두면 금탑로 842
 ☎061-832-5888



마복사
 포두면 내산길 7-255
 ☎061-832-6476



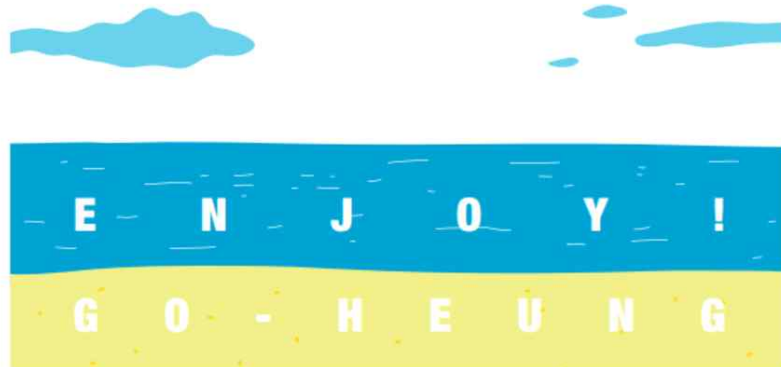
수도암
 두원면 운곡길 24
 ☎061-835-5179

#모범 음식점업소

업소명	주소	전화번호	주요메뉴
아리랑산장어숯불구이	고흥읍 고흥로 1714	061) 832-2356	장어탕, 장어구이
담양숯불갈비	고흥읍 고흥로 1723	061) 833-9922	돼지갈비
고흥한우직판장	고흥읍 고흥로 1892-67	061) 834-0093	한우구이, 불고기
맘마미아	고흥읍 고흥로 1892-67, 1층	061) 834-9595	돈가스, 파스타
삼미식당	고흥읍 두원로 109-58	061) 835-3982	양탕, 삼계탕
고흥독심한우	고흥읍 봉동주공길 15, 1, 2층	061) 833-9229	한우구이, 불고기버섯전골
덕성루	고흥읍 봉동주공길 3-1	061) 834-2626	자장면
백상화관	고흥읍 봉황길 26-8	061) 835-8788	한정식
명태굴	고흥읍 고흥로 1714	061) 832-1414	코다리찜, 동태탕
고흥화관	고흥읍 서문여산길 40	061) 832-8999	대구탕, 장어구이
한솔장어전문점	고흥읍 서문여산길 50	061) 832-2661	생선회, 장어구이
삼원락갈비	고흥읍 여산당촌길 35	061) 834-5757	돼지갈비, 삼겹살
금탑화관	고흥읍 학교길 47	061) 832-2221	소고기, 돼지고기
미운오리	고흥읍 호산로 845	061) 833-9737	농이오리백숙
도야숯불갈비	고흥읍 흥교길 10, 1층	061) 833-9292	돼지갈비
풍경채	고흥읍 흥양길 76	061) 832-6777	한우구이, 육회비빔밥
녹동민물장어 직판장	도암읍 녹동신항2길 32	061) 842-4300	민물장어구이, 장어탕
늬우머리펜션 레스토랑	도암읍 도암해안로 85	061) 843-0606	돈가스, 새우볶음밥
삼부자횟집	도암읍 동두메2길 5, 1층	061) 844-1177	생선회, 장어탕
고향숯불갈비	도암읍 묵넉가네길 2	061) 844-9213	숯불갈비
성실산장어숯불구이	도암읍 비봉로 177, 101~103호	061) 843-9985	장어탕, 장어구이
아리랑산장어구이	도암읍 비봉로 177, 1층 107, 108호	061) 842-7797	장어탕, 장어구이
대진	도암읍 비봉로 257	061) 842-0202	생선회
토박이	도암읍 우주항공로 15, 103호	061) 842-8700	낙지볶음, 씨미매운탕
통뼈	도암읍 우주항공로 20	061) 842-9292	감자탕, 뼈찜
노블레스	도암읍 우주항공로 3, 2층	061) 843-3885	파스타, 돈가스
산채들	도암읍 우주항공로 64, 1층	061) 844-4343	웰빙정식, 백반
거금회 한정식	금산면 거금로 720, 2층	061) 843-9944	모듬회
중앙식당	도화면 당오천변1길 39	061) 832-7757	생선회, 백반
월남쌈	도화면 더수연안길 33	061) 835-2464	월남쌈
티파니	포두면 내산길 3-6	061) 833-8416	돈가스
하안노을	동월면 와다리길 3	061) 833-8311	돈가스, 비유가스
다도해회관	봉래면 나로도항길 103-18	061) 834-5111	생선회, 매운탕
순천식당	봉래면 나로도항길 117	061) 833-6441	생선회, 국밥
영객화관	과역면 고흥로 3009, 1층	061) 833-9333	갈비탕, 갈낙탕
과역한우직판장	과역면 과역로 952-14	061) 834-1092	소고기
고흥민트럭	점암면 고흥로 2603	061) 832-3052	오리숯불구이
별해는 물랑	두원면 고흥안로 1645	061) 835-4793	돈가스
소문난갈비탕	동강면 고흥로 4259	061) 833-2052	갈비탕
정든 보리밥 뷔페	동강면 원유문1길 41, 1층	061) 833-5490	보리밥

#우수 숙박업소

업소명	주소	전화번호	객실수
센모텔	고흥읍 고흥로 1717	061) 835-6604	35
더블유호텔	고흥읍 고흥로 1768-15	061) 835-0707	42
스텔스호텔	고흥읍 봉남봉동길 17	061) 834-4590	34
스위스 무인텔	고흥읍 봉동주공길 91	061) 832-6800	20
명품 무인호텔	고흥읍 봉동주공길 95	061) 832-6300	26
성봉장	고흥읍 봉황길 28-15	061) 834-1313	18
소풍무인텔	도양읍 녹동1길 11	061) 842-1010	20
BM호텔	도양읍 녹동신항1길 28	061) 844-8858	42
LAVA(라바)호텔	도양읍 녹동신항1길 34	061) 842-6300	39
스카이모텔	도양읍 녹동신항1길 36	061) 843-0014	35
제이무인호텔	도양읍 녹동신항2길 18	061) 842-0300	40
해수온천 바다스파랜드펜션	도양읍 명동길 16, 4층	061) 842-7717	7
호수정여관	도양읍 비봉로 165	061) 842-5677	11
프라자호텔	도양읍 비봉로 257	061) 844-8667	19
해돌마루	금산면 거금일주로 1906-17 (외 3동)	061) 843-5116	21
삼성리조트	금산면 거금일주로 2978-26	061) 843-1117	20
아마존펜텔	금산면 거금일주로 903	061) 842-4117	20
거금아일랜드	금산면 배천길 36	061) 844-2235	12
햇살파크여관	도화면 천마로 2721-8	061) 835-0500	18
빅토리아호텔	도화면 천마로 2736-19	061) 832-3711	55
호텔 하안노을	동일면 와다리길 3	061) 833-8311	13
나로 호텔	봉래면 나로도항길 110-8	061) 833-8893	24
나로비치호텔	봉래면 나로도항길 94-10	061) 835-9001	40
우주항공호텔	봉래면 나로도항길 94-9	061) 835-9631	37
남안서프하우스	영남면 해맞이로 680, 2층	061) 835-3625	3



#교통정보



비행기

서울 (김포공항) ↔ 여수 (여수공항)
대한항공 1588-2001 | 아시아나항공 1588-8000 | 여수공항 1661-2626



버스

고흥 → 서울(센트럴)			서울(센트럴) → 고흥		
출발시간	도착시간	버스	출발시간	도착시간	버스
08:30	13:10	우등	08:00	12:20	우등
09:30	14:10	일반	09:30	13:50	우등
10:30	15:10	우등	14:40	19:00	우등
16:00	20:40	우등	16:00	20:20	일반
17:30	22:10	우등	17:30	21:50	우등

고흥 → 광주			광주 → 고흥		
첫차시간	막차시간	운행간격	첫차시간	막차시간	운행간격
06:03	20:43	20~30분	05:00	20:25	20~30분

고흥 → 순천			순천 → 고흥		
첫차시간	막차시간	운행간격	첫차시간	막차시간	운행간격
05:30	21:57	20~30분	05:05	22:10	20~30분

서울버스터미널 1688-4700 | 고흥버스터미널 061-833-0009
광주버스터미널 062-360-8114 | 순천버스터미널 1666-6563



기차

순천 → 서울(용산)			서울(용산) → 순천		
출발시간	소요시간	열차종류	출발시간	소요시간	열차종류
05:31	3시간 8분	CTX(7회)	05:20	3시간 15분	CTX(7회)
08:54	4시간 13분	새마을호(2회)	08:35	4시간 15분	새마을호(2회)
07:24	4시간 36분	무궁화호(10회)	06:35	4시간 30분	무궁화호(10회)

코레일 안내 1544-7788



관광택시

예약문의 | 010-3627-3236
이용요금 | 기본 3시간 6만원, 추가 1시간당 2만원



시티투어

예약문의 | 061-830-5347
투어코스 | 순천역 → 안남의광장 → 분청문화박물관 → 녹동항(중식) → 금당팔경 유람선 → 소록도 → 순천역
이용요금 | 10,000원



고흥 관광 안내 **061-830-5244, 5347**
tour.goheung.go.kr

